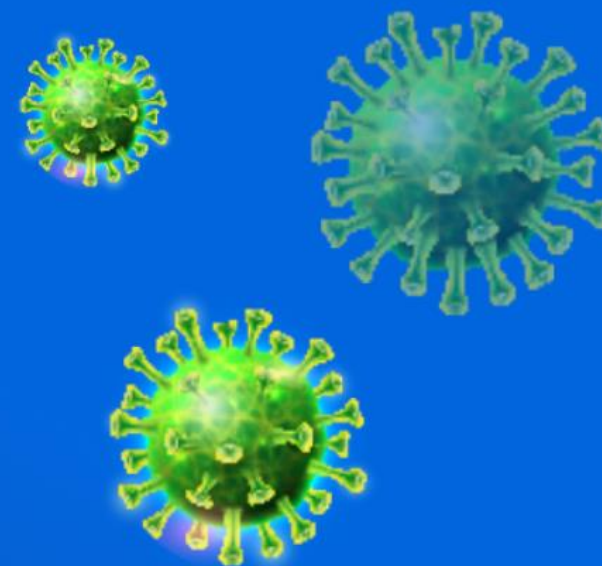


## Bảo vệ mình

Ứng dụng cảnh báo nếu bạn đã tiếp xúc gần người nhiễm COVID-19

## Bảo vệ cộng đồng

Tham gia cộng đồng Bluezone là bạn đã kết nối và bảo vệ cộng đồng

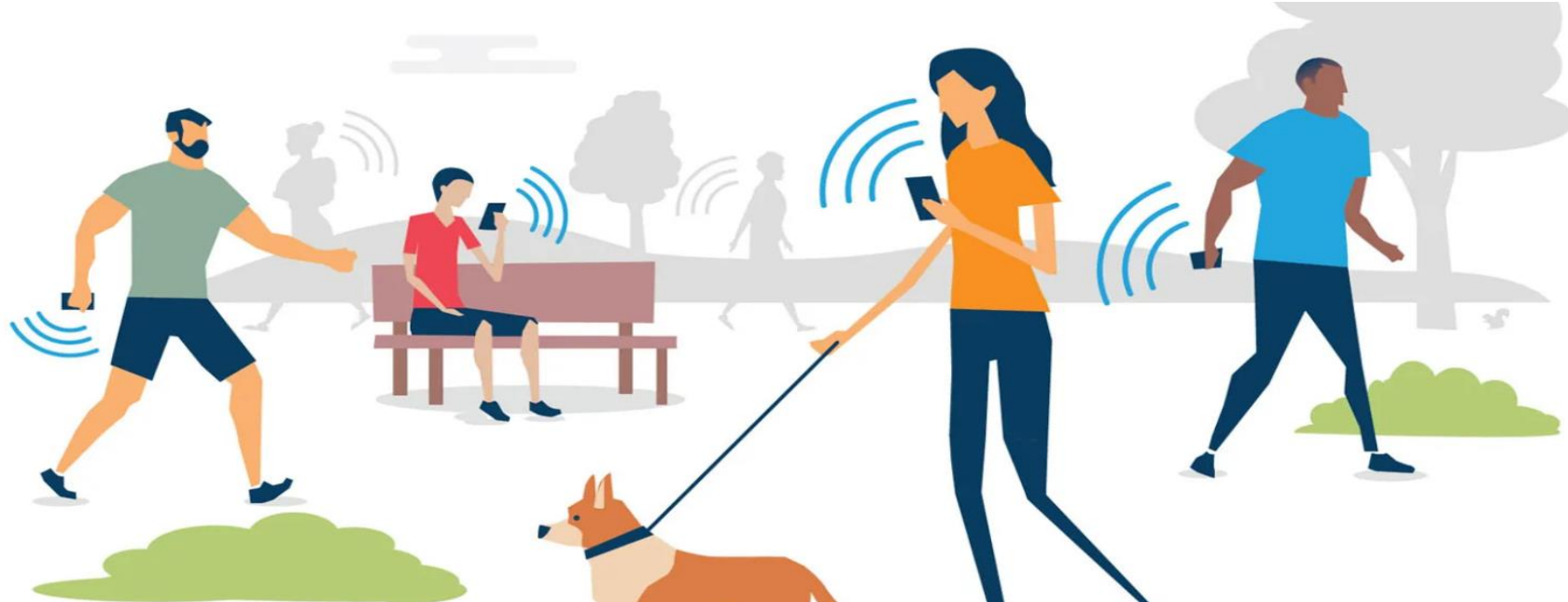


# GIỚI THIỆU VỀ BLUEZONE

# ỨNG DỤNG PHÁT HIỆN TIẾP XÚC GẦN

- I. Mục đích, ý nghĩa
- II. Tuyên truyền triển khai Bluezone
- III. Một số câu hỏi thường gặp

- ❄ Ghi nhận tiếp xúc gần: sử dụng công nghệ **Bluetooth năng lượng thấp** (Bluetooth Low Energy) để xác định tiếp xúc gần giữa các điện thoại Smartphone.
- ❄ Khi phát hiện ca nhiễm covid-19 (sử dụng Bluezone): nhanh chóng xác định được trong thời gian trước đó (14 ngày) đã tiếp xúc với những ai (cũng sử dụng Bluezone).
- ❄ Ứng dụng Bluezone có thể cài đặt trên iPhone, iPad và các máy dòng Android.
- ❄ <https://bluezone.gov.vn/>



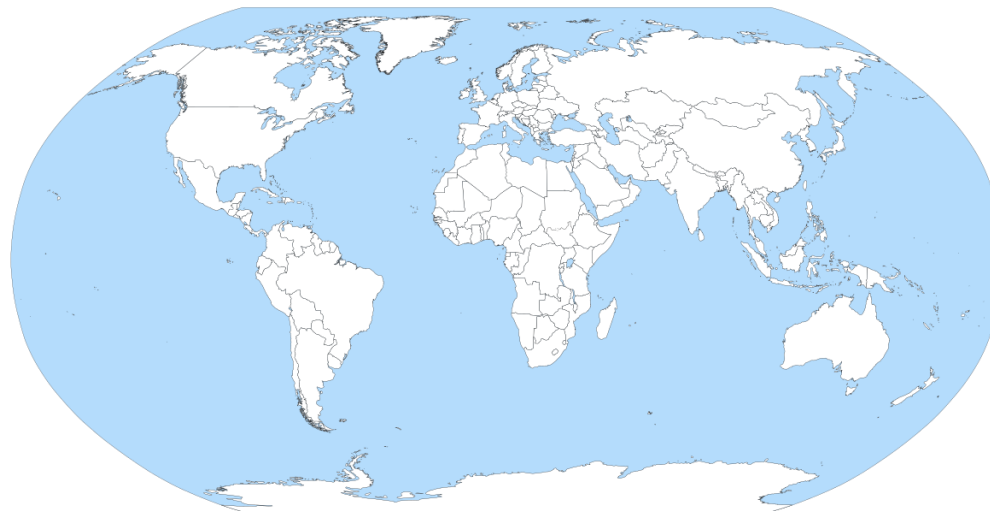


- ❄️ Giúp cơ sở y tế nhanh chóng khoanh vùng, cách ly các ca nghi nhiễm, người tiếp xúc gần với ca nhiễm. (*Thay vì phải cách ly hàng ngàn người thì chỉ cần cách ly vài chục người*)
- ❄️ Giúp các ca F1, F2 có biết thông tin sớm nhất để tự bảo vệ mình, bảo vệ cộng đồng xung quanh.
- ❄️ Giúp người dân tự tin hơn vì dịch bệnh được kiểm soát tốt hơn. Nếu triển khai diện rộng, trên 60% số người trưởng thành sử dụng thì giúp nới lỏng giãn cách xã hội, sớm đưa cuộc sống trở lại bình thường.

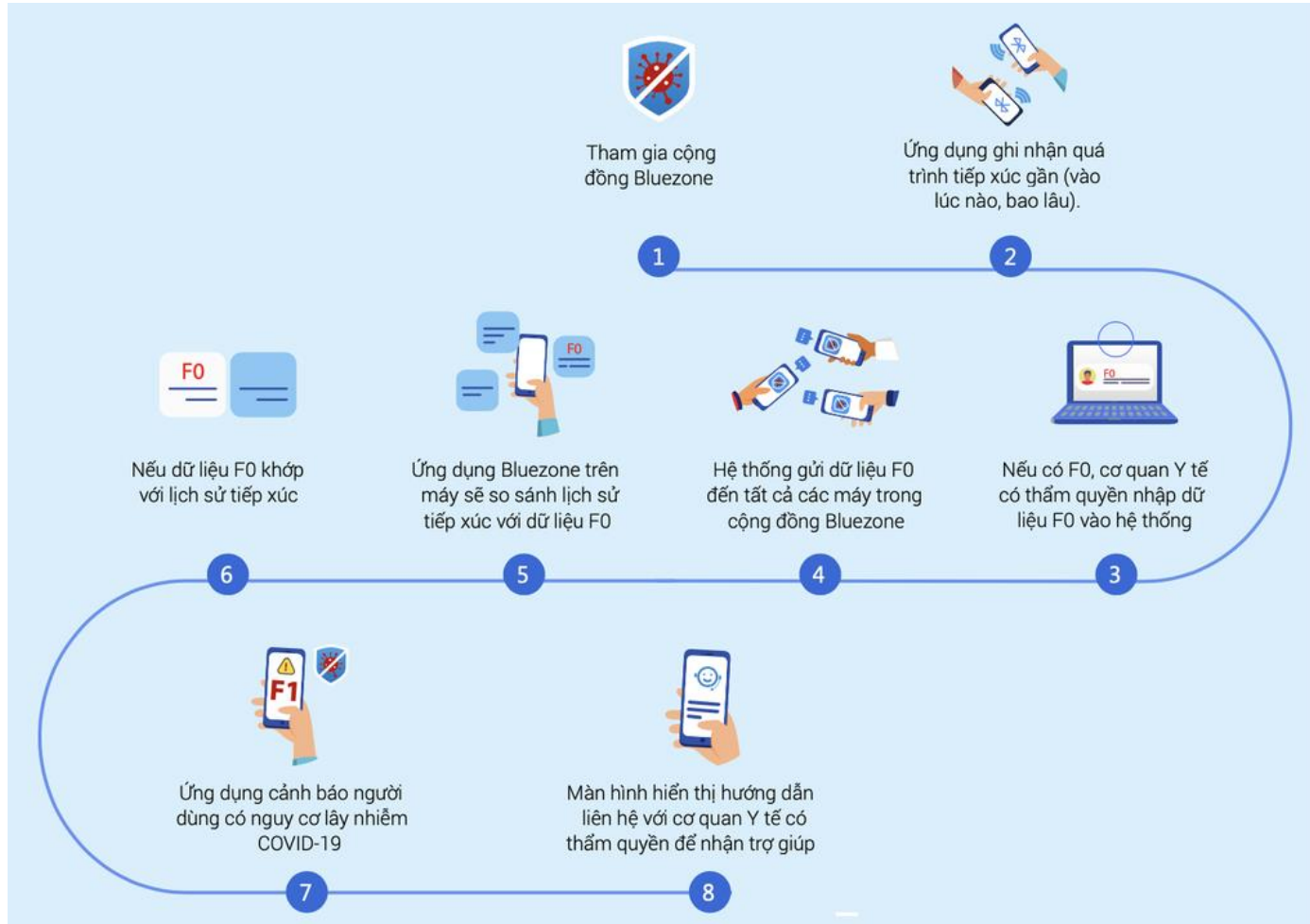




- ❄ Việt Nam là một trong những nước đầu tiên có ứng dụng truy vết Covid (Tháng 3-4): Singapore, Việt Nam, Australia, Mỹ...
- ❄ Giải pháp sử dụng BLE **được đánh giá cao và hiện trở thành giải pháp hiệu quả nhất** trong việc truy vết tiếp xúc.
- ❄ Hiện nay có hơn 40 nước đã triển khai giải pháp phát hiện tiếp xúc gần.
- ❄ Bluezone là ứng dụng đầu tiên của CQNN mở mã nguồn và đưa lên kho mã nguồn mở GitHub, được hàng trăm chuyên gia, nhà khoa học góp ý, hoàn thiện.



# Hệ thống hoạt động thế nào ?



## Infographic mô tả hoạt động

Giải pháp của Việt Nam được đánh giá tốt hơn các giải pháp thế giới đang có trên khía cạnh giải quyết triệt để hơn trong việc phát hiện tiếp xúc gần.

## Triết lý Bảo vệ mình, Bảo vệ cộng đồng:

- **Bảo vệ mình:** Ứng dụng cảnh báo cho bạn nếu bạn tiếp xúc gần với người nhiễm COVID-19.
- **Bảo vệ cộng đồng:** Tham gia cộng đồng là bạn đã kết nối và bảo vệ cộng đồng, bảo vệ thế giới.

## Các nguyên tắc của Bluezone



Bảo mật dữ liệu



Không thu thập vị trí



Ẩn danh



Minh bạch

### Bảo mật dữ liệu

Ứng dụng chỉ lưu dữ liệu trên máy, không chuyển thông tin lên hệ thống.

### Không thu thập vị trí

Ứng dụng không thu thập dữ liệu về vị trí của người sử dụng.

### Ẩn danh

Mọi người tham gia cộng đồng sẽ ẩn danh với những người khác.

### Minh bạch

Dự án được mở mã nguồn theo bản quyền GPL 3.0, giúp minh bạch các hoạt động của ứng dụng.



## Các ưu điểm của Bluezone

- ❄ Bluezone sử dụng công nghệ Bluetooth năng lượng thấp BLE (Bluetooth Low Energy), do đó có thể bật Bluetooth cả ngày cũng chỉ sử dụng trên dưới 10% Pin
- ❄ Có thể ghi nhận tiếp xúc kể cả khi điện thoại đặt trong túi, tắt màn hình.
- ❄ Việc ghi nhận diễn ra hoàn toàn tự động, đảm bảo tính riêng tư vì mã định danh Bluezone thay đổi 15 phút 1 lần.





## Một số yêu cầu chung khi thực hiện tuyên truyền sử dụng Bluezone

- ❄ Người đi tuyên truyền phải hiểu rõ, phải tin và mong muốn những người khác cùng cài đặt Bluezone.
- ❄ Bảo vệ anh, bảo vệ tôi.
- ❄ Nội dung tuyên truyền phải gắn với trách nhiệm, quyền lợi trực tiếp của người được tuyên truyền.
- ❄ Định kỳ, liên tục nhắc lại.
- ❄ Nội dung thay đổi, phong phú.

## Một số nhiệm vụ cần thực hiện đồng bộ để tuyên truyền triển khai Bluezone

### ❄ Cơ quan nhà nước:

- Yêu cầu toàn bộ cán bộ, công chức, viên chức, người lao động nếu có smartphone thì phải sử dụng Bluezone;
- Yêu cầu mọi người đến làm việc biết, cài đặt và sử dụng Bluezone;

### ❄ Chính quyền cơ sở, tổ chức đoàn thể, tổ dân phố, đoàn thanh niên:

- Vận động từng nhà, phát tờ rơi;
- Phát động phong trào cài đặt và hỗ trợ người dân cài Bluezone;

### ❄ Các cơ sở đào tạo: giáo viên, học sinh, sinh viên có smartphone cài đặt cho mình và cho người thân;

## Một số nhiệm vụ cần thực hiện đồng bộ để tuyên truyền triển khai Bluezone

- ❄️ Tuyên truyền trên các kênh công cộng:
  - Wifi công cộng;
  - Bến tàu xe, sân bay, bến cảng, phương tiện giao thông vận tải;
  - Nhắn tin cho khách du lịch;
  - Tuyên truyền bản in và dán nơi công cộng, điểm đông người;
  - Tuyên truyền bản điện tử tại các trung tâm hành chính, điểm đông người, thang máy...
- ❄️ Khối tổ chức tư nhân (doanh nghiệp, nhà hàng, khách sạn...) phổ biến, khuyến nghị toàn bộ nhân viên và khách hàng cài Bluezone khi sử dụng dịch vụ hoặc ra vào trụ sở;



## Một số nhiệm vụ cần thực hiện đồng bộ để tuyên truyền triển khai Bluezone

- ❄ Các nhà mạng, nhà cung cấp sản phẩm OTT: nhắn tin cho người dân và định kỳ nhắc lại;
- ❄ Các Đài truyền hình, phát thanh, cơ quan báo chí: đưa tin bài và định kỳ nhắc lại;
- ❄ Đài truyền thanh cơ sở các cấp: phát bản tin hàng ngày và định kỳ nhắc lại;
- ❄ Các cơ sở y tế: yêu cầu nhân viên y tế cài đặt cho mình và hướng dẫn cài đặt cho người đến khám, chữa bệnh;
- ❄ Các Ban quản lý tòa nhà chung cư, chợ, trung tâm thương mại, cụm, điểm công nghiệp: tuyên truyền, đề nghị toàn bộ người dân, công nhân, người lao động, cơ quan, doanh nghiệp, ký túc xá triển khai cài đặt và sử dụng Bluezone;

## Một số nhiệm vụ cần thực hiện đồng bộ để tuyên truyền triển khai Bluezone

Các tư liệu, tài liệu phục vụ tuyên truyền được đăng tải tại địa chỉ:

<https://www.bluezone.gov.vn/tai-lieu>

Tải toàn bộ tài liệu [tại đây](#), hoặc:

1. Hướng dẫn sử dụng tài liệu truyền thông: [Tải file](#)
2. Biểu mẫu truyền thông: [Tải file](#)
3. Audio phát thanh-Toàn quốc: [Tải file](#)
4. Tài liệu hướng dẫn vận động cài đặt: [Tải file](#)
5. Tờ rơi hướng dẫn cài đặt: (Đang chờ cập nhật phiên bản mới)
6. Video hướng dẫn cài đặt: [Tải file](#)
7. Poster truyền thông công cộng: [Tải file](#)
8. FAQ-Câu hỏi thường gặp: [Tải file](#)
9. Video tuyên truyền 8 giây: [Tải file](#)
10. Video tuyên truyền 15 giây: [Tải file](#)
11. Video tuyên truyền 30 giây: [Tải file](#)
12. Banner truyền thông: [Tải file](#)



## ❄ Ứng dụng này ra ngoài đường quét thì có tìm ra F0, F1 không?

- Ứng dụng này không tự nó tìm ra ca nhiễm bệnh. Ca nhiễm sẽ được các cơ quan y tế xét nghiệm và xác định, sau đó sẽ bị cách ly và điều trị tại các cơ sở y tế. Ứng dụng này ghi nhận lịch sử tiếp xúc của bạn và nếu trong số những người bạn tiếp xúc được xác định là F0, bạn sẽ nhận được cảnh báo (đã cài Bluezone).
- Một số trường hợp là F1 nhưng cơ sở y tế chưa kịp liên hệ để cách ly, đối tượng F1 cũng không biết mình là F1. Hiện nay ứng dụng đang nâng cấp tính năng chủ động quét và kiểm tra.

## ❄ F0 đã bị cách ly trong bệnh viện, các F1 cũng bị cách ly cả rồi, vậy thì cài đặt Bluezone để làm gì nữa?

Bluezone chỉ có ý nghĩa khi có nhiều người cài và đã ghi nhận lịch sử tiếp xúc từ trước khi phát hiện ca nhiễm; Nếu F0 đó đã cài Bluezone từ trước thì việc truy vết, khoanh vùng các F1, F2 sẽ được thực hiện rất nhanh.



## ❄️ DÙNG Bluezone CÓ TỐN PIN KHÔNG?

- Do sử dụng công nghệ Bluetooth năng lượng thấp nên nếu bật Bluetooth cả ngày cũng chỉ tiêu hao khoảng 10% Pin;

## ❄️ TẠI SAO Bluezone HỎI QUYỀN TRUY CẬP VỊ TRÍ; TRUY CẬP ẢNH, PHƯƠNG TIỆN VÀ TỆP?

- Bluezone chỉ sử dụng quyền "truy cập tệp" để ghi lịch sử tiếp xúc với nhau;
- Bluezone không ghi nhận cũng như sử dụng vị trí của người dùng; Khi bật Bluetooth BLE, do chính sách của Google yêu cầu cần quyền truy cập vị trí mặc dù Bluezone không sử dụng đến quyền này.



❄ Tôi là người nổi tiếng, có sợ ai biết mã Bluezone của tôi rồi công bố lên mạng, hoặc giả mạo mã của tôi để đi tiếp xúc linh tinh?

Không. Cứ 15 phút, mã Bluezone dùng để ghi nhận tiếp xúc sẽ được thay đổi 1 lần. Mã gốc của bạn được lưu bảo mật trong máy và không ai có thể biết được.

❄ Nếu tắt Bluetooth thì App có chạy được không?

➤ Không, ứng dụng sẽ không còn ghi nhận được các cuộc tiếp xúc. Nhưng nếu bạn tắt Bluetooth, ứng dụng sẽ nhắc bạn bật lên.





### ❄ Nếu người dân không có smartphone?

- Khi số lượng người dùng đủ lớn thì cộng đồng sẽ được bảo vệ và trong đó có cả những người không sử dụng Smartphone

### ❄ Dữ liệu lịch sử thu thập và lưu trên máy trong bao lâu, có tốn dung lượng không?

- Dữ liệu lịch sử được thu thập và lưu trong khoảng thời gian do cơ quan y tế quy định, hiện tại có thể lưu trữ trong nhiều năm (cho đến khi có Vắc xin);
- Ước tính dữ liệu lịch sử trong vòng 1 năm, dung lượng lưu trên máy cũng chỉ khoảng 2.5 Mb (bằng 1/2 dung lượng 1 tấm ảnh).

### ❄ Dữ liệu cá nhân có đảm bảo tính bảo mật, an toàn thông tin không?

- Bluezone lưu dữ liệu trên điện thoại người dùng. Chỉ sử dụng lịch sử tiếp xúc nếu người đó được cơ quan y tế xác định là người nhiễm COVID-19;



**XIN CẢM ƠN !**